



# ゆずりは



## 改善と向上を目指して（学校の教育活動へのアンケート結果から）

校長 加藤 秀樹

昨年度同様、Web上でのアンケートにご協力いただきありがとうございました。保護者アンケートと児童アンケートの結果を並べて紹介します。質問項目は全て同じというわけではないのですが、保護者と児童では若干評価が異なっていることが分かります。また、回答形式を変更したため、単純な経年比較はできませんが、肯定的な回答が多くなる結果となりました。

家庭学習によく取り組んでいる様子や、運動に積極的に取り組むようになった様子がよく分かります。また、環境整備については、主に西小サポーターさんのおかげで最も高い評価を得ており、いつも安全で、きれいな学校を維持できています。ただ、子供たちの清掃活動は、昨年より数値がやや下がっているため改善が必要です。あいさつ、返事、言葉遣いについては、ほぼ9割が肯定的な回答となっていますが、保護者の結果は下がっており、学校以外の様々な場面で、自らあいさつができるようになるとういと感じています。

学校評価については、校内で分析し、改善点等を検討しており、学校運営協議会における評価・改善策についての協議を経た上で、あらためて詳細をホームページでお知らせします。

【保護者アンケート結果】		
No.	項目	A+B (%)
1	教職員は、子供たちに基礎学力が身に付くよう分かりやすく丁寧に指導している。	今年度 97
		昨年度 96
2	児童は、集中して生き生きと学習している。	今年度 95
		昨年度 94
3	児童は、毎日家庭学習（宿題を含む）に取り組んでいる。	今年度 96
		昨年度 91
4	学校は、道徳教育や体験活動等を通して豊かな心の育成に努めている。	今年度 97
		昨年度 94
5	児童は、思いやりの心や規律ある態度が養われている。	今年度 97
		昨年度 90
6	学校は、子供たちの健康増進や体力向上に努めている。	今年度 93
		昨年度 80
7	児童は、あいさつや返事ができ、言葉づかいに気を付けている。	今年度 89
		昨年度 94
8	学校は、感染症拡大防止に係る対策を行い、子供たちの健康及び安全に努めている。	今年度 98
		昨年度 98
9	学校は、各種おたより等で、子供たちの様子や学校の取組を伝えるとともに、積極的に教育活動を公開している。	今年度 93
		昨年度 90
10	学校は、環境を整え、安全できれいな学校づくりに努めている。	今年度 99
		昨年度 94
11	学校は、家庭や地域と連携した教育に努めている。	今年度 95
		昨年度 95
12	教職員は、児童や保護者からの相談に、適宜対応している。	今年度 98
		昨年度 94
13	児童は、進んで読書している。	今年度 62
		昨年度 66
14	学校は、GIGAスクール構想の実現に向けて、教育活動にICT機器を安全に利用できるように手立てを講じている。	今年度 94
		昨年度 92

【児童アンケート結果】		
No.	項目	A+B (%)
1	すすんで たのしく べんきょうをしていますか。	今年度 92
		昨年度 93
2	じゅぎょうは わかりやすいですか。	今年度 95
		昨年度 97
3	まいにち かがていがくしゅうをしていますか。	今年度 88
		昨年度 87
4	ともだちに やさしく しんせつに していますか。	今年度 94
		昨年度 96
5	すすんで うんどうや そとあそびを していますか。	今年度 89
		昨年度 79
6	「おはよう」「ありがとう」などの あいさつや、へんじをよくし ことばづかいにも きをつけていますか。	今年度 90
		昨年度 91
7	びょうきの よぼうのために、マスクをつけたり、てあらいがいを したりしていますか。	今年度 96
		昨年度 98
8	ふだんから せんせいに、はなしをしたり、そうだんしたりしていますか。	今年度 76
		昨年度 72
9	きょうしつやろうか、とくべつきょうしつなどを むごんで そうじを しっかりとおこない、きれいで つかいやすく していますか。	今年度 87
		昨年度 93
10	すすんで ほんを よんでいますか。	今年度 74
		昨年度 なし
11	「にししょう よいこのやくそく」や「がくしゅうのきまり」、「にししょう がっこうタブレット しょうの 3つのやくそくと 10のルール」を まもっていますか。	今年度 95
		昨年度 97



R4年度 A:そう思う B:少しそう思う C:あまりそう思わない D:そう思わない  
R3年度 A:よい B:ふつう C:もう少し D:わからない

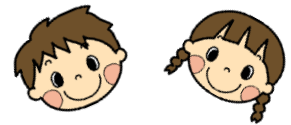


# 2月の行事予定



2日(木) 全校表彰朝会	17日(金) 「愛札(あいさつ)運動」北本 中学校生徒来校
6日(月) クラブ最終日	授業公開・懇談会 5年生
9日(木) スクールカウンセラー来校日 学年朝会	5年5時間授業
10日(金) 登校指導・安全点検 Yesデー 令和5年度新入学児童保護者対象説明会	20日(月) 授業公開・懇談会 6年生 Yesデー
11日(土) 建国記念の日	21日(火) 音楽集会2年生 6年生薬物乱用防止教室
13日(月) 授業公開・懇談会 1-1, 2-1, 3-1, 4-1	ふれあいデー
14日(火) 授業公開・懇談会 1-2, 2-2, 3-2, 4-2 3・4年5時間授業	22日(水) 学校運営協議会
15日(水) 学校保健委員会 学校給食運営委員会	23日(木) 天皇誕生日
16日(木) 児童集会 教育相談日 授業参観・懇談会 2-3, 3-3, 4-3 3・4年5時間授業	24日(金) 学校4・3・2制 中学校生活体験6年生
	27日(月) 委員会

※2月中に予告なしのショート避難訓練実施を予定しています。

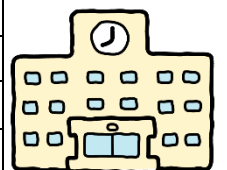


## 授業公開について

	授業公開時刻	体育館	わくわくルーム	ハロールーム	音楽室	ランチルーム
2月13日(月)	13時30分から	—	1年1組	2年1組	3年1組	4年1組
2月14日(火)	13時30分から	—	1年2組	2年2組	3年2組	4年2組
2月16日(木)	13時30分から	—	—	2年3組	3年3組	4年3組
2月17日(金)	10時30分から	ひまわり学級 教室にて実施				
	13時30分から	5年2組	—	—	—	5年1組
2月20日(月)	13時30分から	6年	—	—	—	—

## 懇談会について

	懇談会時刻	該当学級			
2月13日(月)	14時30分から15時15分	1年1組	2年1組	3年1組	4年1組
2月14日(火)	14時30分から15時15分	1年2組	2年2組	3年2組	4年2組
2月16日(木)	14時30分から15時15分		2年3組	3年3組	4年3組
2月17日(金)	11時25分から12時10分	ひまわり学級			
	14時30分から15時15分	5年1組	5年2組		
2月20日(月)	14時30分から15時15分	6年			



## 転居等におけるお願いについて

転居・転校を予定している場合は、早めに担任までお知らせください。

学校から、転居先の転入予定校に連絡し、円滑な事務手続きがとれるよう配慮してまいります。

各位

北本市立西小学校長

1月末～3月初めの下校時刻について（お知らせ）

月	日	曜	1年	2年	3年	4年	5年	6年	備考
1	30	月	14:30	14:30	14:30	14:30	15:15	15:15	委員会
	31	火	14:30	14:30	15:15	15:15	15:15	15:15	
2	1	水	14:30	14:30	14:30	15:15	15:15	15:15	
	2	木	14:30	14:30	15:15	15:15	15:15	15:15	
	3	金	14:30	15:15	15:15	15:15	15:15	15:15	
	6	月	14:30	14:30	14:30	15:15	15:15	15:15	クラブ活動（最終）
	7	火	14:30	14:30	15:15	15:15	15:15	15:15	
	8	水	14:30	14:30	14:30	15:15	15:15	15:15	
	9	木	14:30	14:30	15:15	15:15	15:15	15:15	
	10	金	14:30	15:15	15:15	15:15	15:15	15:15	
	13	月	14:30	14:30	14:30	14:30	14:30	14:30	1～4年の1組授業公開 （下校は学年で同時刻）
	14	火	14:30	14:30	14:30	14:30	15:15	15:15	1～4年の2組授業公開 （下校は学年で同時刻）
	15	水	14:30	14:30	14:30	15:15	15:15	15:15	
	16	木	14:30	14:30	14:30	14:30	15:15	15:15	2～4年の3組授業公開 （下校は学年で同時刻）
	17	金	14:30	15:15	15:15	15:15	14:30	15:15	5年授業公開 （下校は学年で同時刻）
	20	月	14:30	14:30	14:30	14:30	14:30	14:45	6年授業公開 （下校は学年で同時刻）
	21	火	14:30	14:30	15:15	15:15	15:15	15:15	
	22	水	14:30	14:30	14:30	15:15	15:15	15:15	6年中学校生活体験
	23	木							天皇誕生日
	24	金	14:30	15:15	15:15	15:15	15:15	15:15	
	27	月	14:30	14:30	14:30	14:30	15:15	15:15	委員会（最終）
	28	火	14:30	14:30	15:15	15:15	15:15	15:15	
3	1	水	14:30	14:30	14:30	15:15	15:15	15:15	
	2	木	14:30	14:30	15:15	15:15	15:15	15:15	
	3	金	14:30	15:15	15:15	15:15	15:15	15:15	

※ 予定ですので、変更もあります。各学年の連絡を参考にしてください。

※ 2/14（3年・4年）、2/16（3年・4年）、2/17（5年）は5時間授業で下校となります。  
（集団下校するため）